

Inkrämsförteckning DOOR N DOCK SOLUTIONS SWEDEN AB - Verkstad Del 1

1. Svets Kemppe MasterTig MLS 2300 ACDC med MasterCool 20

TIG-svetsmaskin Kemppe MasterTig MLS 2300 ACDC utrustad med kylmodul MasterCool 20. Modell MasterTig MLS 2300 ACDC, serienummer 1508030 X. Kylare MasterCool 20, serienummer 1542419 X. Utrustningen är begagnad och har normalt slitage.



2. Svets Air Liquide Prestigig 165

TIG-svets av märket Air Liquide, modell Prestigig 165. Enhet för 230V-anslutning med specifikationer enligt typskylt: 5A/10V - 160A/16.4V. Utrustad med svetsbrännare och tillhörande kablage. Begagnat skick med normalt slitage och smuts förekommer.



3. Svets Kemppe Kempact MIG 2530

MIG-svets av märket Kemppe, modell Kempact MIG 2530. Tillverkad i Finland. Specifikationer enligt typskylt: 20A/15V-250A/26,5V. Nätslutning 400V, 16A. Serienummer 1886042. Produkten har spår av användning.



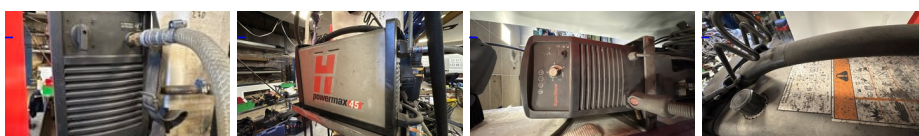
4. Svets Kemppe Kempact 323A

Svets av modell Kemppe Kempact 323A. Utrustad med hjul för förflyttning. Kablar och klämmor ingår enligt bilder. Tillverkad i Finland. Se typskylt för tekniska specifikationer.



5. Plasmaskärare Hypertherm Powermax 45

Plasmaskärare av modellen Hypertherm Powermax 45. Utrustad med justerbar strömstyrka upp till 45 Ampere. Enheten är begagnad och har slitage i enlighet med bilderna. Slangar och anslutningar medföljer enligt bild.



Budi AB

Linta Gårdsväg 5A
169 74 Bromma
Org. nr: 559246-0421

Tel:

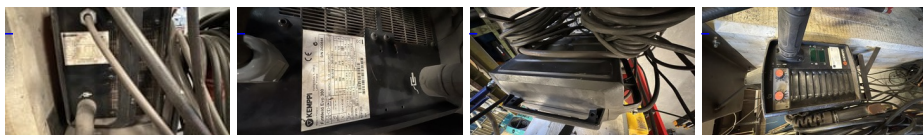
08-206555

E-post:

info@budi.se

6. Svets Kemppe FitWeld Evo 300

Kemppi FitWeld Evo 300 svetsaggregat. Serienummer 2430844. Teknisk specifikation: 40 A/16 V - 300 A/30 V. Inspänning 220-230 V / 380-440 V. Skyddsklass IP23S. Utrustad med digital display för ström (A) och spänning (V) samt inställningsrattar. Inkluderar tillhörande kablage och slangpaket.



7. Svets Kempact 323A

Kemppi Kempact 323A svetsmaskin. Serienummer: 2172399. Specifikationer enligt typskylt: Strömområde 10 A - 320 A, spänning 380/400 V. Enheten är begagnad och har slitage i enlighet med bilder.



8. Svetsinverter FRO Luftarc 180

Svetsinverter av märket FRO, modell Luftarc 180. Märkström 5-160 A. Inspänning 230V 50-60Hz. Maskinen är begagnad och har slitage på chassit i form av märken och skavt ytskikt. Kablar medföljer enligt bilder.



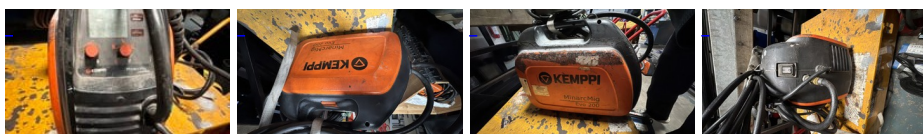
9. Svets Kemppi MinarcMig Evo 200

Kemppi MinarcMig Evo 200 svets. Utrustad med bärrem och svetsbrännare. Enheten är använd och uppvisar slitage på höljet.



10. Svets Kemppi MinarcMig Evo 200

En bärbar MIG/MAG-svets från Kemppi, modell MinarcMig Evo 200. Utrustad med panel för inställning av material och automatisk/manuell drift. Enheten uppvisar kosmetiskt slitage och förekomst av rost på höljet i enlighet med bilderna. Kablage och anslutningar ingår.



11. Svets Kemppi Minarc Evo 180

Budi AB

Lintå Gårdsväg 5A
169 74 Bromma
Org. nr: 559246-0421

Tel:

08-206555

E-post:

info@budi.se

Kemppi Minarc Evo 180 svetsmaskin för MMA-svetsning. Serienummer 2316457. Enheten är försedd med en verifieringsdekal daterad 2023-07-11. Utrustningen bär spår av användning och slitage.



12. Svets ESAB ES 300i

Svets av märket ESAB, modell ES 300i. Utrustad med bärrem och strömkabel med handske. Tekniska specifikationer finns angivna på maskinens typskylt. Bruksslitage förekommer.



13. Svets Kemppi Minarc Evo 180

Svets av modell Kemppi Minarc Evo 180. Enhet med tillhörande kablage. Bruksslitage förekommer enligt bilder.



14. Svets Kemppi MinarcMig Evo 200

En begagnad Kemppi MinarcMig Evo 200 svets. Enheten är använd och uppvisar slitage samt märken från tidigare hantering, se bilder för skick. Svetsen säljs i befintligt skick.



15. Svets Kemppi MinarcMig Evo 200

Kemppi MinarcMig Evo 200 svets i begagnat skick. Enheten uppvisar yttre slitage, märken och pennmarkeringar på plasthöljet. Medföljande kablage ingår enligt bilder. Funktion ej testad vid fototillfället.



16. Svets Kemppi MinarcMig

Svets Kemppi MinarcMig Evo 200. Begagnat skick med synligt slitage, etiketter och märken förekommer på höljet. Utrustad med slangpaket och anslutningskabel.



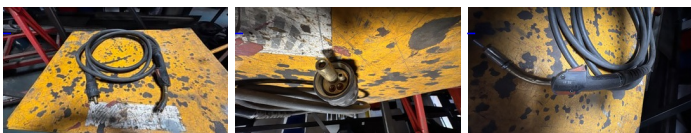
17. Svets Kemppi MinarcMig Evo 200

Kemppi MinarcMig Evo 200 svetsmaskin. Enheten är begagnad och uppvisar slitage samt rester av färg på chassit. Utrustad med bärrem och tillhörande kablage. Funktionstestad enligt bifogade bilder.



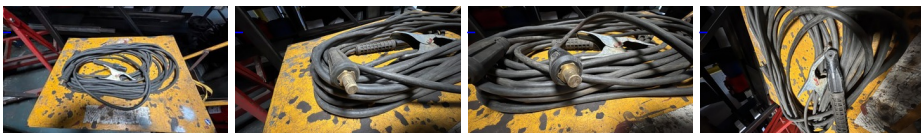
18. Svetsbrännare Kemppi FE 27

Svetsbrännare av märket Kemppi, modell FE 27. Utrustad med standardanslutning för mig/mag-svetsning. Begagnat skick med normalt slitage enligt bilder.



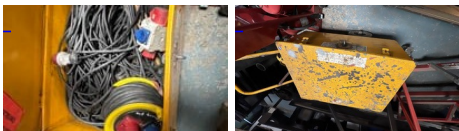
19. Svetskablar med elektrodhållare och jordklämma

Komplett uppsättning svetskablar utrustade med elektrodhållare och jordklämma. Kablarna är använda och uppvisar normalt slitage.



20. Verktygslåda på hjul med kablar och elmaterial

En gul, använd verktygslåda av metall monterad på hjul. Lådan innehåller diverse elkablar, skarvsladdar och anslutningsdon för industribruk.



21. Verktgssats Bahco S95

Bahco S95 verktgssats innehållande 95 delar, blocknycklar samt insexnycklar. Levereras i en formgjuten plastväska. Begagnat skick med normalt slitage.



22. Bahco hylsnyckelsats i plastväska

Verktygssats från Bahco innehållande ett urval av hylsor, spärrskaft, förlängare, fasta nycklar och insexnycklar. Verktögen levereras i en formgjuten plastväska. Begagnat skick med förekommande spår av användning och viss korrosion på vissa delar.



23. Linjelaser Leica Lino L6G

Grön linjelaser från Leica, modell Lino L6G. Utrustningen levereras i tillhörande förvaringsväska inklusive väggfäste Leica UAL 130 samt Leica Twist 250. Produkten är begagnad och uppvisar spår av användning. Laddare saknas



24. Bandslip Black & Decker

Bandslip från Black & Decker inklusive tillhörande förvaringsväska i plast. Utrustad med dammuppsamlare och nätdrift.



25. Hilti SR 16 bormaskin i väska

Nätdriven bormaskin av märket Hilti, modell SR 16. Maskinen levereras i tillhörande röd plastväska tillsammans med ett antal borrar. Produkten är använd och visar spår av slitage.



26. Verktygssats Bond Tools BTC125

Omfattande hylsnyckel- och verktygssats från Bond Tools, modell BTC125. Innehåller ett urval av hylsor, fasta nycklar, spärrskaft och tillbehör förvarade i en plastväska. Begagnat skick med normalt slitage enligt bilder.



Budi AB

Linta Gårdsväg 5A
169 74 Bromma
Org. nr: 559246-0421

Tel:

08-206555

E-post:

info@budi.se

27. Linjelaser Bosch GLL 2-50 Professional med väska

Linjelaser Bosch GLL 2-50 Professional. Levereras i original plastväska med tillhörande fästordning. Produkten är begagnad och har normalt slitage.



28. Makita HR2811FT borrhammare i väska

Borrhammare av märket Makita, modell HR2811FT. Levereras i tillhörande plastväska. Begagnat skick med normalt slitage.



29. Gasdriven lödkolvset Sievert i väska

Ett set med gasdriven lödkolv/värmeverktyg från märket Sievert. Levereras i tillhörande förvaringsväska i plast. Innehåller lödkolv samt diverse tillbehör och munstycken enligt bild. Skicket är begagnat.



30. Makita tigersåg i väska

Tigersåg av märket Makita. Levereras i tillhörande plastväska. Begagnat skick.



31. Makita borrhammare med förvaringsväska

Batteridrivna borrhammare från Makita. Maskinen levereras i tillhörande plastväska. Bruksslitage förekommer på både maskin och väska. Batteri medföljer ej.



32. Makita LXT borrhammare i förvaringsväska

Batteridrivna borrhammare från Makita i LXT-serien. Levereras i tillhörande blå systemväska av plast med skuminsats. Objektet

Budi AB

Linta Gårdsväg 5A
169 74 Bromma
Org. nr: 559246-0421

Tel:

08-206555

E-post:

info@budi.se

bär spår av användning och slitage.



33. Makita HR2470FT kombihammare i väska

Kombihammare av modell Makita HR2470FT. Maskinen levereras i tillhörande plastväska. Extra chuck medföljer enligt bild. Skicket är begagnat med sedvanligt slitage.



34. Verktygspaket Makita 18V i väska

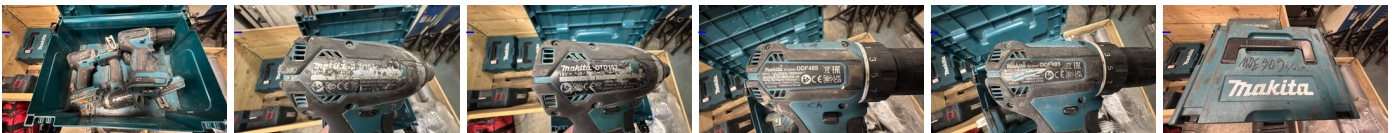
Verktygspaket bestående av Makita 18V maskiner i tillhörande förvaringsväska. Innehåller borrarvdragare modell DDF484 samt slagskruvdragare DTD153. Begagnat skick med förekommande användningsspår.

Obs! inga batterier eller laddare ingår.



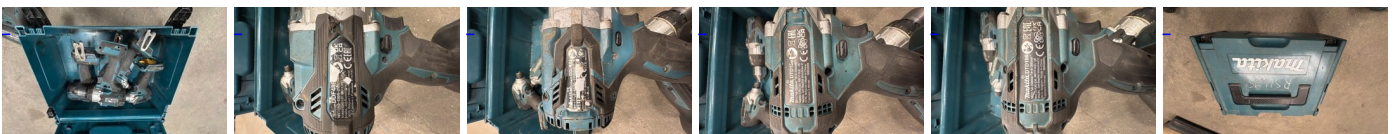
35. Verktygspaket Makita

Verktygspaket innehållande Makita DDF485 borrarvdragare och DTD153 slagskruvdragare. Maskinerna är använda och levereras i en Makita förvaringslåda. Skick enligt bilder.



36. Makita verktygsset med förvaringsväska

Set innehållande Makita DDF486 borrarvdragare, DDF481 borrarvdragare och DTD156 slagskruvdragare. Verktögen är använda och levereras i en Makita förvaringsväska. Inga batterier eller laddare ingår.



37. Svets Kemppe Kempact Pulse 3000

Kemppi Kempact Pulse 3000 svets. Serienummer 91005183. Drivs med 3-fas 380/400V, 50-60 Hz. Strömstyrka 20-250A. Utrustad med MMT32 svetspistol. Fysiskt skick enligt bilder.

Budi AB

Linta Gårdsväg 5A
169 74 Bromma
Org. nr: 559246-0421

Tel:

08-206555

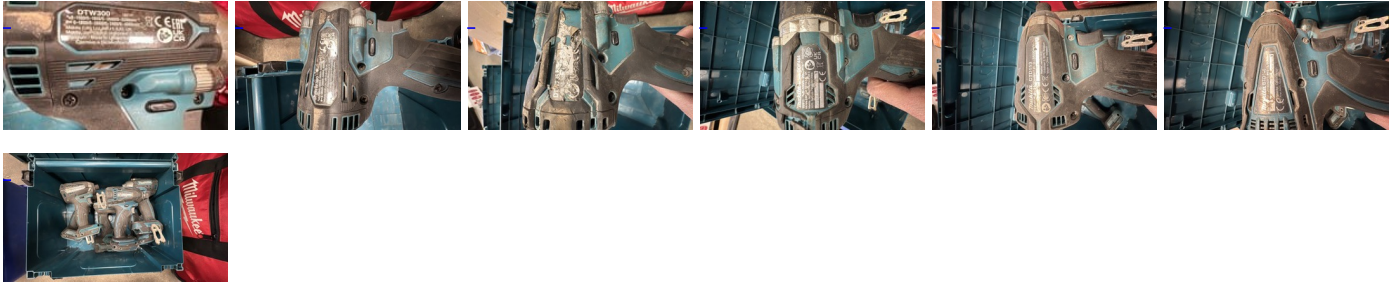
E-post:

info@budi.se



38. Parti Makita batteriverktyg

Samling med Makita batteridrivna maskiner 18V i förvaringslåda. Innehåller maskinerna DTW300, DDF484, DTD153, BTD146 samt ytterligare en modell med delvis skadad etikett (troligtvis DTW285). Samtliga maskiner är i begagnat skick med synligt slitage och smuts.



39. Makita verktygspaket 18V

Paket innehållande fyra stycken batteridrivna maskiner från Makita. Följande maskiner ingår: Borrhammare DHR242, Tigersåg DJR181, Cirkelsåg DHS680 och Vinkelslip DGA506. Maskinerna är använda och bär spår av slitage. Inga batterier eller laddare medföljer.



40. Verktygspaket Makita 18V

Paket innehållande fyra stycken batteridrivna maskiner från Makita. Följande modeller ingår: Vinkelslip (modell DGA504), borrhammare (DHR242), cirkelsåg (DHS630) samt tigersåg (DJR186). Maskinerna drivs av 18V-systemet. Begagnat skick med förekommande spår av användning och slitage. Batterier och laddare medföljer ej.



41. Verktygspaket Makita, 4 delar

Verktygspaket innehållande fyra maskiner från Makita. Paketet omfattar följande modeller: Kombihammare Makita HR2631FT (nätdriven, 800W), vinkelslip Makita DGA504 (18V), sticksåg Makita DJV181 (18V) samt tigersåg Makita DJR187 (18V). Batterier ingår ej. Begagnat skick med normalt slitage.



42. Makita elverktygspaket, 4 delar

Fyra begagnade elverktyg från Makita:

- Tigersåg: Makita DJR186, 18V.
- Borrhammare: Makita DHR242, 18V.
- Multimaskin: Makita DTM51, 18V.
- Vinkelslip: Makita 9565CR, 1400W, 230V.

Säljs som ett paket enligt bilder. Inga batterier eller laddare medföljer. Skick enligt bild.



43. Verktögs paket Makita

Paket innehållande fem elektriska handverktyg från Makita. Följande modeller ingår: Borrskruvdragare DDF486, tigersåg DJR187, cirkelsåg DHS630, kombihammare DHR202 samt vinkelslip 9565C. Verktögen har spår av användning och slitage.



44. Verktögs paket Makita 4 delar

Verktögs paket Makita 4 delar. Innehåller följande maskiner:

- Vinkelslip Makita DGA506 (18V, 125mm)
- Tigersåg Makita DJR187 (18V)
- Cirkelsåg Makita DHS680 (18V, 165mm)
- Borrhammare Makita HR2631FT (230-240V, 800W)

Maskinerna är begagnade och uppvisar spår av användning.



45. Parti med elverktyg från Makita

Samling av begagnade elverktyg av märket Makita. Paketet inkluderar följande maskiner:

- Tigersåg Makita DJR187 (18V)
- Vinkelslip Makita 9565CR (230V, 1400W)
- Bandslip Makita 9031 (230V, 550W)
- Excenderslip Makita BO5041 (230V, 300W)
- Batteridrivna fogpistol Makita DCG180 (18V)
- Batteridrivna mutterdragare Makita DTW1002 (18V)

Verktögen är i begagnat skick med normalt slitage.



Budi AB

Lintå Gårdsväg 5A
169 74 Bromma
Org. nr: 559246-0421

Tel:

08-206555

E-post:

info@budi.se



46. Verktygspaket Würth 18V och maskiner

Parti med Würth-maskiner och batteriutrustning. Innehåller 2 st dammsugare, Würth Master 0701 117 X, tigersåg SBS 18-A, vinkelslip AWS 18-125 P-Compact, borrhämmare ABH 18 Compact och varmluftspistol HLG 2000 Compact. Tillbehör inkluderar 5 st 18V-batterier samt två laddare (ALG 18/6 FAST och AL 30-CV-LI). Begagnat skick.



47. Makita batteriladdare och batterier

Två stycken Makita DC18RC batteriladdare samt tre stycken Makita 18V batterier. Utrustningen är begagnad och bär spår av användning.



48. Batteriladdare och batterier från Makita

Två stycken batteriladdare av modell Makita DC18RC samt två stycken 18V-batterier (BL1830B). Utrustningen är begagnad och har normalt slitage.



49. Makita laddare och batterier

Två stycken Makita DC18RC batteriladdare med tillhörande batterier. Enligt bild ingår två stycken 18V 5.0Ah-batterier samt ett löst 18V-batteri av äldre modell. Begagnat skick med normalt slitage.



50. Makita batteriladdare och batterier

Två stycken Makita DC18RC batteriladdare för 7.2V-18V Li-ion/Ni-MH batterier. Inkluderar tre stycken 18V BL1850B batterier på 5.0Ah. Begagnat skick med synliga spår av användning.



51. Makita batteriladdare DC18RD med tre batterier

Dubbelladdare modell Makita DC18RD för 7,2V-18V batterier. Objektet inkluderar tre stycken 18V Li-ion batterier. Begagnat skick med synligt slitage.



52. Batteriladdare och batterier från Makita

Två stycken Makita DC18RA batteriladdare för 7.2V-18V batterier. Inkluderar två batterier monterade i laddarna samt ett löst batteri. Enheterna uppvisar yttre slitage och smuts till följd av användning.



53. 2 st vinkelslipar Makita 9565CR

Två stycken elektriska vinkelslipar av modellen Makita 9565CR. Utrustade för 125 mm skiva. 1400W effekt. Maskinerna levereras i en tillhörande Makita förvaringsväska. Bruksslitage förekommer.



54. Punktlaser i väska. Ej Leica

Punkt- och linjelaser av okänt märke. Verktøget levereras i förvaringsväska från leica. Skicket är begagnat med visst slitage och smuts förekommer.



55. Linjelaser Leica Lino L2G+

Korslinjelaser Leica Lino L2G+ med grön laserteknik. Inkluderar förvaringsväska, fästordning och tillbehör enligt bilder. Skick i enlighet med foton.

Budi AB

Lintå Gårdsväg 5A
169 74 Bromma
Org. nr: 559246-0421

Tel:

08-206555

E-post:

info@budi.se



56. Linjelaser Leica Lino L2G+

Linjelaser av modell Leica Lino L2G+ i förvaringsväska. Utrustningen inkluderar väska, manual, skiva och tillhörande fodral. Skick enligt bilder.



57. Linjelaser Leica Lino L2G+

Linjelaser Leica Lino L2G+ med grön laserstråle. Levereras i tillhörande förvaringsväska. Enligt bilder ingår laser och fästordning/tillbehör.



58. Bandslip Black & Decker KA293E

Bandslip av märket Black & Decker, modell KA293E. Specifikationer: 350W, 230V, 50Hz, 1.6A. Typ 2. Levereras i tillhörande förvaringsväska.



59. Milwaukee verktygspaket M18/M12 med väska

Paket innehållande Milwaukee batteridrivna verktyg, laddare och batterier enligt bilder. Verktygen inkluderar bl.a. M18 ONEFHX borrhammare, M18 FDD3 bormaskin, M18 FID3 slagskruvdragare, M18 FW2F12 mutterdragare, M18 ONEFSAG125XPDB vinkelslip, M18 FHZ tigersåg samt M12 PAL arbetsbelysning. Medföljer tre stycken M18 batterier (6.0Ah Forge, 5.0Ah, 3.0Ah) samt två stycken laddare (M12-18FC). Levereras i en Milwaukee väska.



60. Milwaukee verktygspaket och batterier

Budi AB

Linta Gårdsväg 5A
169 74 Bromma
Org. nr: 559246-0421

Tel:

08-206555

E-post:

info@budi.se

Parti med Milwaukee verktyg och tillbehör enligt bilder. Innehåller 1 st M18 bormaskin (M18 BDD), 2 st M12 blindnitmaskiner (M12 BPRT), 1 st M18 5.0Ah batteri samt 3 st mindre M12-batterier. Dessutom ingår 1 st M12-18C laddare samt 2 st C12 C laddare. Funktion ej testad, bruksspår förekommer.



61. Elverktyg från Metabo, 3 st

Paket innehållande tre stycken elverktyg från Metabo med tillhörande förvaringsväskor. Innehåller borrhämmare Metabo KHE 2644 (800 W), bormaskin Metabo BE 622 S-R+L (620 W) samt sticksåg Metabo STE 100 Plus (680 W). Samtliga maskiner är nätdrivna. Begagnat skick med förekommande spår av användning.



62. Nitverktyg Lobster BN-200 och POP Powerlink

Nitverktyg Lobster BN-200 och POP Powerlink. Batteridrivna nitmutterpistol Lobster BN-200, 12V, inklusive laddare och väska. Manuellt nitverktyg POP Powerlink i väska med tillhörande sortiment av nitar.



63. Verktygssats med hylsnycklar och bitssatser

Parti med diverse verktyg bestående av flera olika satslådor. Innehåller bland annat hylsnyckelsatser, bitssatser och spärrskafv från märken som Würth och Ironside. Skicket varierar mellan lådorna och visst innehåll saknas i vissa fack.



64. Hålsågssatser, 2 st

Två väskor med hålsågar i olika storlekar och tillhörande fästen. Begagnat skick med normalt slitage och saknade delar i förhållande till originalinredning.



65. Två stycken vinkelslipar från Makita

Två stycken vinkelslipar från Makita. Modell: GA5040R. Specifikationer: 125 mm, 230-240V, 4.8A, 1100W, 11000 min⁻¹. Tillverkningsår 2017.



66. Makita DGA506Z Batteridrivna vinkelslip 125mm

Batteridrivna vinkelslip från Makita, modell DGA506Z. Maskinen är avsedd för 125 mm skivor och utrustad med kolborstfri motor (BL Motor) samt LXT-system. Produkten levereras i originalförpackning. Batteri och laddare ingår ej.

67. Kantfräs Festool OFK 500 Q

Kantfräs av märket Festool, modell OFK 500 Q. Effekt: 450 W. Varvtal: 28 000 min⁻¹. Serienummer: 10515587. Tillverkningsår: 2011. Levereras i tillhörande Festool Systainer-väska med manual.

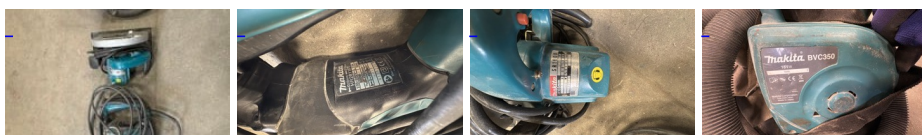


68. Verktygs paket från Makita: Borrhammare, cirkelsåg och dammsugare

Paket bestående av tre elverktyg från Makita:

- Borrhammare Makita HR2811FT, 800W.
- Cirkelsåg Makita SR1600, 1000W.
- Bärbar dammsugare Makita BVC350, 18V.

Skick enligt bilder, begagnat bruksslitage förekommer.



69. Milwaukee verktygs paket: M12 BPRT nitpistol och M12 GG fettspåta

Paket innehållande två stycken 12V batteridrivna verktyg från Milwaukee. 1. Milwaukee M12 BPRT nitpistol, avsedd för nitning. 2. Milwaukee M12 GG fettspåta. Verktygen levereras i tillhörande förvaringsväskor. Batteri och laddare ingår enligt bild.



70. Milwaukee fettspåta M12 GG och nitpistol M12 BPRT

Milwaukee fettspåta och nitpistol batteridrivna. Objektet omfattar en Milwaukee M12 GG fettspåta samt en Milwaukee M12 BPRT nitpistol. Nitpistolen levereras i förvaringsväska med laddare.

Budi AB

Linta Gårdsväg 5A
169 74 Bromma
Org. nr: 559246-0421

Tel:

08-206555

E-post:

info@budi.se



71. Milwaukee M12 paket: BPRT nitpistol och GG fettsspruta

Milwaukee M12 paket: BPRT nitpistol och GG fettsspruta. Innehåller nitpistol modell M12 BPRT och fettsspruta modell M12 GG. Paketet levereras med batteriladdare och väska enligt bilder. Utrustningen är begagnad och funktionstestad.



72. Leica Lino L2G linjelaser med tillbehör

Korslaser Leica Lino L2G med grön laserstråle. Inkluderar Leica UAL 130 väggfäste, laddare och manual i tillhörande förvaringsväska. Utrustningen är begagnad och förvaras i väska enligt bilder.



73. Fyra stycken arbetsbockar från Ironside

Fyra stycken hopfällbara arbetsbockar av märket Ironside. Bocken är utrustad med bärhandtag och halkskydd på ovsidan. Bruksslitage förekommer.



74. Linjelaser Leica Lino L2G med tillbehör

Leica Lino L2G linjelaser levereras i originalväska. Satsen inkluderar Leica Twist 250 multifunktionsfäste, Leica UAL 130 väggfäste samt tillhörande laddare. Enheten är begagnad och funktion ej testad av auktionsfirman.



75. Wurth CLL-A linjelaser med tillbehör

Linjelaser av märket Wurth, modell CLL-A / CLG 18. Instrumentet levereras i en tillhörande förvaringsväska. Bruksslitage förekommer.



76. 2st Stativ Leica TRI 100 med förvaringsväskor

2st Stativ Leica TRI 100 med förvaringsväskor. Objektet är begagnat och visas på bild.



77. 3st Avståndsmätare Würth WDM 2-18

3st Avståndsmätare Würth WDM 2-18. Levereras med tillhörande förvaringsfodral.



78. Fini Advance kolvkompressor

Fini Advance kolvkompressor med FSN-motor. Tekniska specifikationer: 4 kW, 2850 RPM, 50/60 Hz. Tankvolym: 270 liter. Modellkod: 847S010. Serienummer: 13441014. Tillverkad i Italien, 2014.



79. Makita verktygspaket 18V LXT

Verktygspaket med batteridrivna utrustning från Makita, 18V LXT-systemet. Inkluderar väska, tre 5.0Ah batterier och en laddare. Följande maskiner ingår: Borrskruvdragare DDF484, Slagskruvdragare DTD153, Mutterdragare DTW300, Borrhammare DHR242, Sticksåg DJV181, Vinkelslip DGA506, Cirkelsåg DHS680, dammsugare BBC350 samt Tigersåg DJR187. Maskinerna är använda och bär spår av slitage.



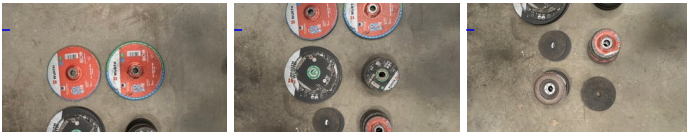
80. Verktygssats med elverktyg och tillbehör

Parti bestående av diverse verktyg och tillbehör enligt bilder. Innehåller bland annat batteridrivna popnitsmaskiner från Milwaukee och Würth, laddare, hylsnyckelsatser, borrset, varmluftspistol, plåtsax samt elkablar med CEE-kontakter. Begagnat skick, funktion ej testad.



81. Blandade slip- och kapskivor, Würth

Parti med diverse slipskivor, kapskivor och lamellskivor av märket Würth i olika dimensioner. Skicket varierar, se bilder för detaljer om antal och typ.



82. Stegar, 3 st (Zarges & Wibe)

Tre stycken stegar av märkena Zarges och Wibe.

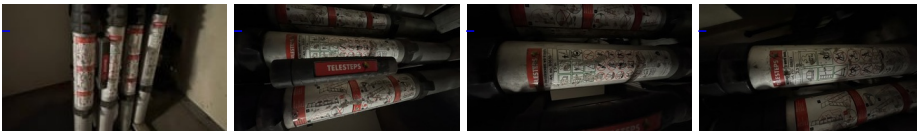
- 1 st Zarges-stege (art.nr 41932, tillverkningsår 2019).
- 1 st Wibe C1-5,1 T (art.nr 802205, teleskopstege).
- 1 st Wibe WTS Y2 5,3 (art.nr 802250, kombinationsstege).

Samtliga objekt är använda och uppvisar slitage samt märken i enlighet med bilder. Stegar, 3 st (Zarges & Wibe).



83. Teleskopstegar Telesteps, 2 st

Två teleskopstegar av märket Telesteps. Den ena stegen har art.nr 60630 (3,0 meter) och den andra har art.nr 60623 (2,3 meter). Stegarna har använts och uppvisar slitage samt märken.



84. 2 st. Arbetsbockar

2st Arbetsbockar Zarges och Wibe. Begagnade och säljs i befintligt skick enligt bilder.



Budi AB

Linta Gårdsväg 5A
169 74 Bromma
Org. nr: 559246-0421

Tel:

08-206555

E-post:

info@budi.se

85. Stegar, Zarges och Wibe

Parti bestående av tre stegar i professionellt utförande. 2 st. Zarges 41384 (EN131-4), vikt 17,7 kg, tillverkad 2022/2024. 1 st Wibe WTS Y2 5,3 (art.nr 602250), kombinationsstege. Normalt bruksslitage förekommer.



86. Skivtransportvagn Starke Arvid

Transportvagn för skivmaterial av märket Starke Arvid. Utrustad med hjul för förflyttning. Färg: Röd. Skick enligt bilder.



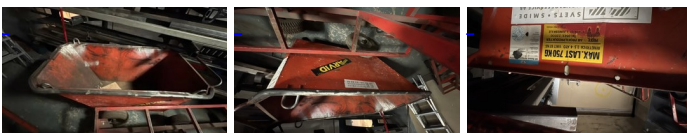
87. Skivtransportvagn Starke Arvid

Transportvagn för skivmaterial av märket Starke Arvid. Utrustad med hjul för transport. Maximal lastkapacitet är 500 kg vid jämnt fördelad vikt. Egenvikt: 85 kg. Objektet uppvisar normalt slitage i form av färgavskavningar och ytliga märken.



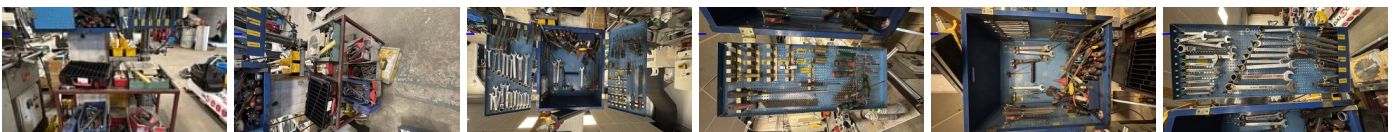
88. Tipper/Avfallsvagn Starke Arvid

Röd avfallsvagn från Starke Arvid. Utrustad med hjul och lyftöglor. Maxlast 750 kg. Egenvikt 67 kg. Ringtryck 3,5-4 atö. Modell från Profilprodukter.



89. Verktygsskåp med stativ och diverse handverktyg

Väggmonterat verktygsskåp i blå plåt monterat på ett fristående stativ/arbetsbord. Skåpet är utrustat med en perforerad verktygstavla för upphängning. Innehåller ett omfattande sortiment av handverktyg såsom fasta nycklar, ringnycklar, skruvmejslar och filar. Arbetsbordet/stativet är försett med lösa plastbackar fyllda med diverse verktyg, hylsor, en sorteringslåda samt en äldre verktyglåda i trä. Säljes i befintligt skick enligt bilder.



Budi AB

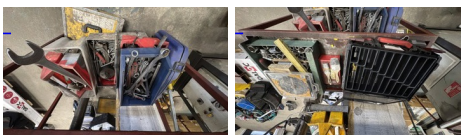
Linta Gårdsväg 5A
169 74 Bromma
Org. nr: 559246-0421

Tel:

08-206555

E-post:

info@budi.se



90. Gasflaskkärra med svetsutrustning

Gasflaskkärra utrustad med två gasflaskor, varav en märkt Air Liquide och en med AGA-regulator. Inkluderar svetsmunstycke samt tillhörande gasslangar av märket Codan (ISO 3821:2010). Utrustningen är monterad på en gul metallkärra med hjul.



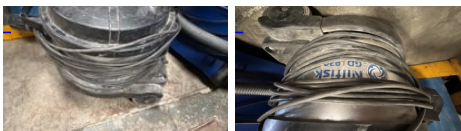
91. Grovdammsugare Metabo ASR 2025

Grovdammsugare av märket Metabo, modell ASR 2025. Utrustad med eluttag för anslutning av verktyg. Slang och elkabel ingår. Produkten är i använt skick med synligt slitage, och höljet är lagat med gult tejp på sidan.



92. Industridammsugare Nilfisk GD 930

En begagnad industridammsugare av modellen Nilfisk GD 930. Produkten uppvisar tydliga tecken på användning, smuts och slitage i enlighet med bilderna. Funktionstestad ej. Elsladd ingår.



93. Grovdammsugare Nilfisk Aero 21-01 PC

Grovdammsugare av modell Nilfisk Aero 21-01 PC. Specifikationer enligt typskylt: 220-240V, 50-60Hz. Effekt: P-iec 1000W, P-max 1200W. Vikt 7,5 kg. IP24-klassad. Maskinen är använd och levereras med slang enligt bilder.



94. Parti med kablar, wirar och installationsmaterial

Parti med kablar, wirar och installationsmaterial. Innehåller diverse buntar av vajer, upphängda, samt olika typer av kablar, slangar och monteringsdetaljer förvarade i kartonger och på hyllplan.



95. Verkstadsskåp med garageporttillbehör och reservdelar

Blått plåtskåp fyllt med diverse komponenter för garageportar. Innehållet består av ett flertal kartonger märkta med Marantec-motorer, olika beslag, fästdelar, kablage samt lösa reservdelar förvarade i plastbackar. Skåpet inkluderar även diverse förpackat material såsom trafikljuskomponenter och andra tekniska delar. Skick och fullständighet på de enskilda artiklarna har ej kontrollerats.



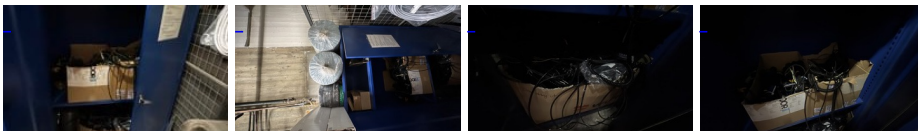
96. Verkstadsskåp med diverse reservdelar och komponenter

Blått metallskåp innehållande ett sortiment av reservdelar, komponenter och förbrukningsmaterial sorterat i plastbackar. Innehållet omfattar bland annat elkomponenter, kablage, smådelar och förpackat material. Skåpet är monterat på ben och har dubbeldörrar.



97. Verkstadsskåp med diverse elkomponenter och kablage

Blått metallskåp innehållande diverse elartiklar, kablage, spiralsladdar och lösa komponenter förvarade i kartonger. Innehållet omfattar bland annat elektriska kopplingar. Skåpet är av plåtkonstruktion.



98. Industriskåp med diverse reservdelar och elektronikkomponenter

Rött plåtskåp innehållande ett sortiment av reservdelar, elektronikkomponenter och mekaniska enheter. Skåpet är fyllt med hyllor och plastbackar med blandat innehåll, inklusive kretskort, kablar, elkomponenter och vad som förefaller vara motorer för portautomatik. Skick enligt bilder.



99. Parti vattenpass, olika längder och märken

Samling av ett flertal vattenpass i varierande längder och fabrikat (bland annat Wurth, Ironside och hultafors). Passen är magnetiska och sitter på ett blått metallskåp. Begagnat skick med förekommande märken och slitage.

Budi AB

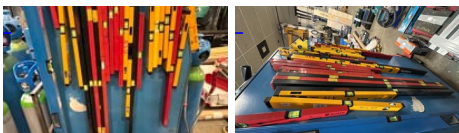
Linta Gårdsväg 5A
169 74 Bromma
Org. nr: 559246-0421

Tel:

08-206555

E-post:

info@budi.se



Budi AB
Linta Gårdsväg 5A
169 74 Bromma
Org. nr: 559246-0421

Tel:
08-206555
E-post:
info@budi.se

 **Budi**
www.budi.se